

がんの疑いを30分でチェック

全身MRIがん検査

期間限定特別価格 [税込]

69,300円

10%
OFF

NEW

通常価格(税込) 77,000円

この検査に脳ドックは含まれておりません



- 薬剤・注射不要
- 被ばくなし
- 検査時間30分程度
- 検査後すぐ帰宅可

要予約 03-3873-9161

ドックとセットで
さらにお得に

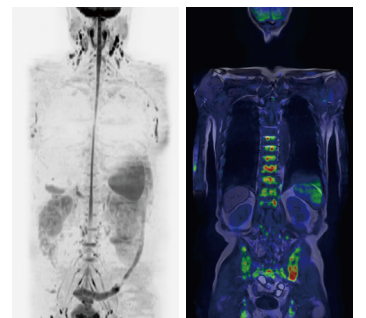
20%
OFF

61,600円(税込)

ドックをお申し込みの方

全身MRIがん検査 [DWI法]

「DWI法」は、悪性腫瘍の細胞密度が高い（細胞と細胞の間が狭い）ことに着目し、拡散強調像という撮影方法を用いて細胞間の水の動きをもとに悪性腫瘍を探索します。



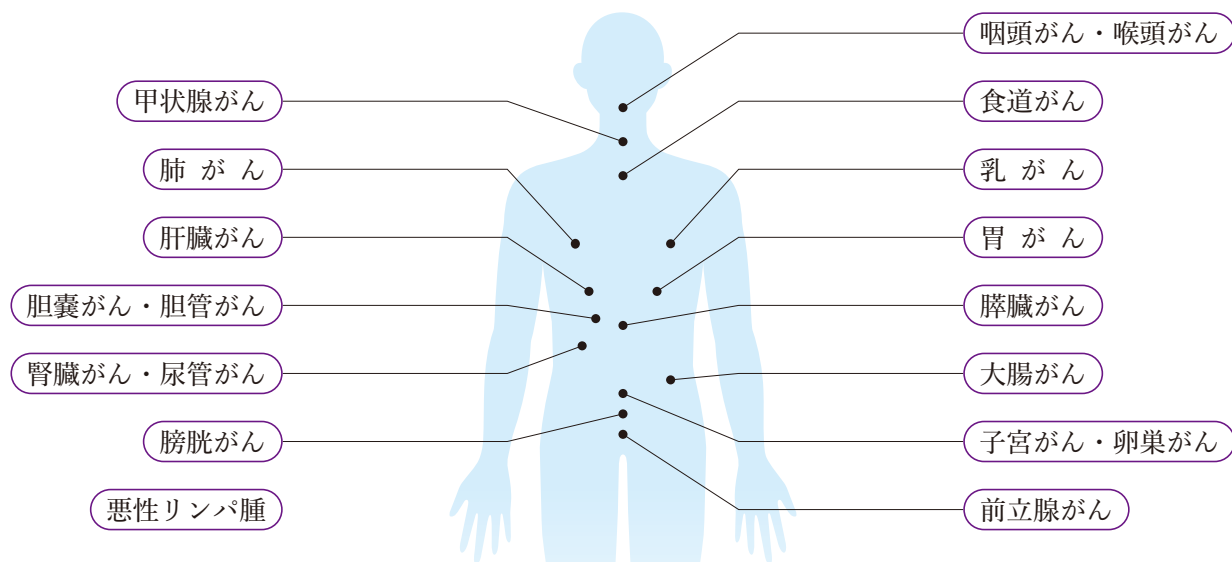
人間ドックにプラスしてがん発見率アップ

内臓の各部位別に行うMRI、CTや超音波検査は、詳細で精度の高い診断が可能ですが、時間を要するため身体に負担がかかる場合があります。全身MRIがん検査は、頸部から骨盤までの広範囲を1回のスキャンで済む検査です。人間ドックの部位別検査にプラスしてこの検査を行うことでより精度が高くなり、がん発見率が向上します。

通常の部位別検査の所要時間

甲状腺 MRI 検査	約 20 分
腹部 MRI 検査	約 25 分
骨盤 MRI 検査	約 15 分

全身MRIがん検査で見つかる「がん」



* 胃がん・肺がんについては検出能が低いため、内視鏡・胃部X線・CT検査の併用をおすすめします。

PET-CT検査との比較 [PET-CTは全身がん検査としてよく知られている検査法]

	全身MRIがん検査	PET-CT検査
薬剤・注射	なし	検査薬を注射
被ばく	なし	検査薬とCT検査の二重被ばく
検査時間	30分程度 (撮影時間 約20分)	注射含め3時間程度
検査後の処置	なし (すぐに帰宅可)	放射能が下がるまで待機
検査の制限	MRIを受けられない方 [ペースメーカー・体内除細動器・人工内耳装着の方、体内に金属が入っている方、閉所恐怖症の方、妊娠中・妊娠の可能性のある方等]	糖尿病・腎不全の方は、検査できない場合がある